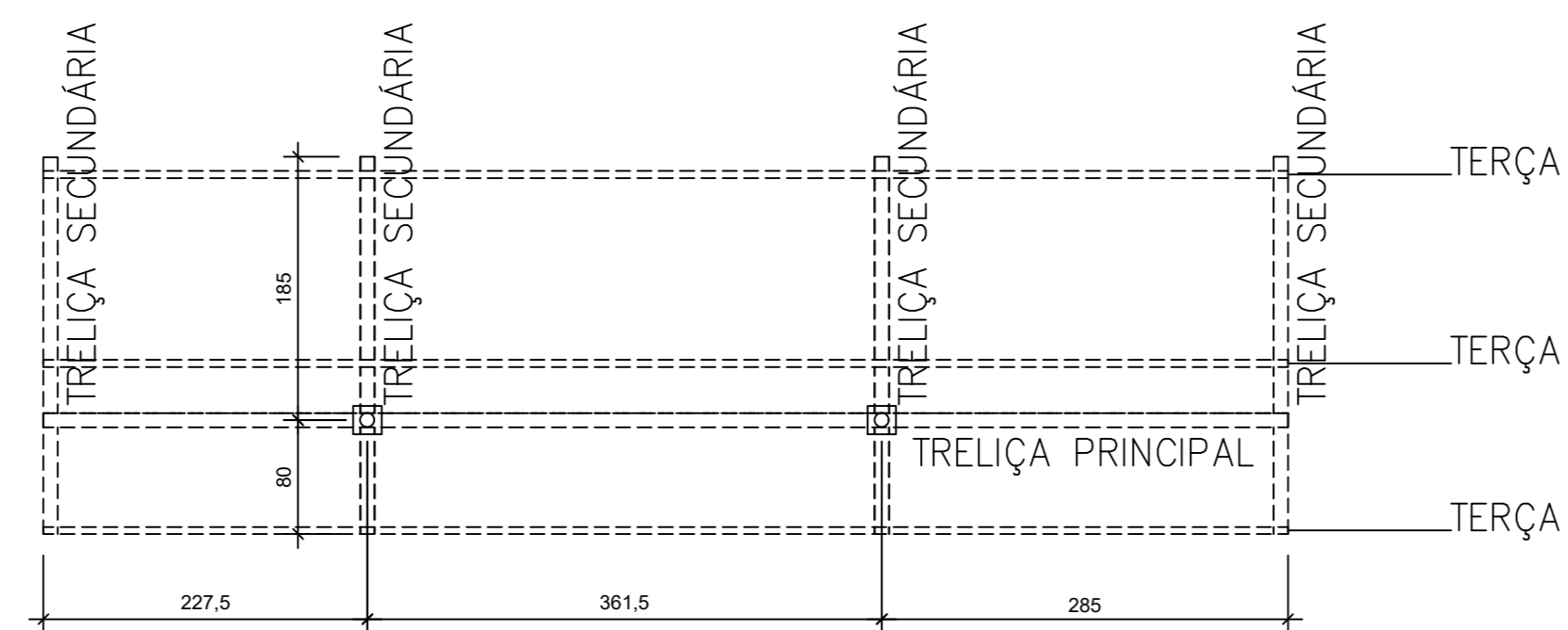
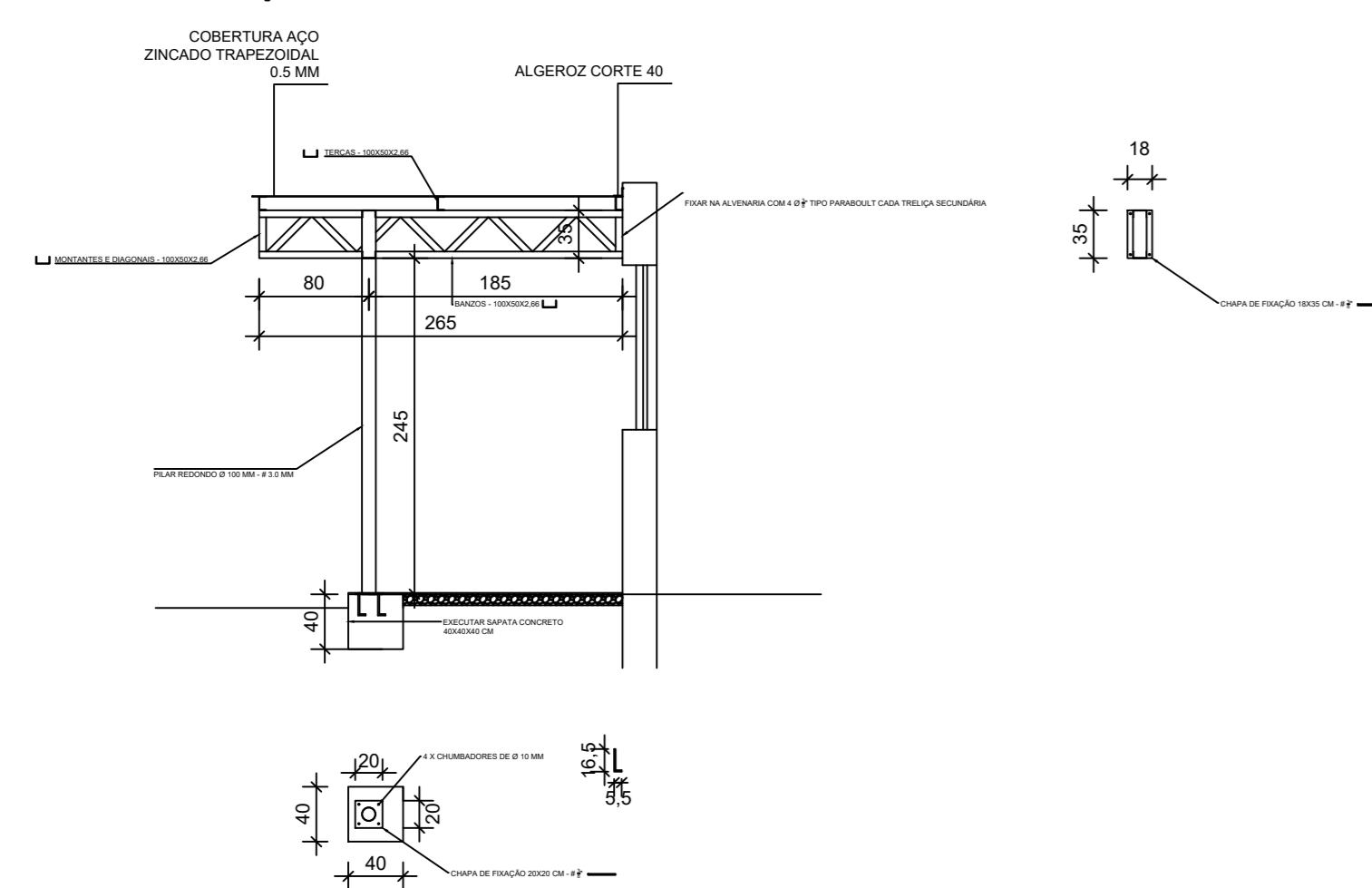


FACHADA PRINCIPAL

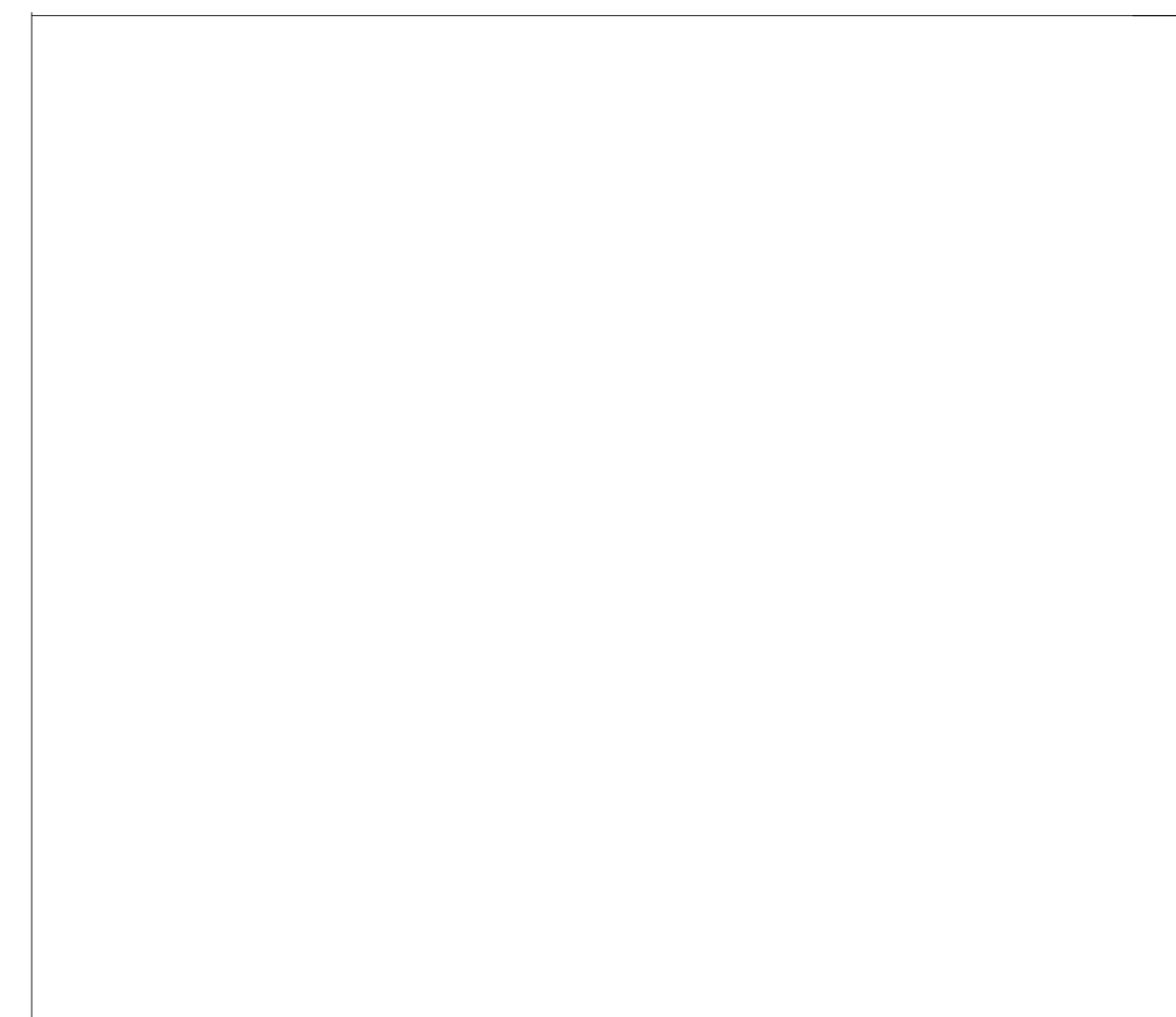
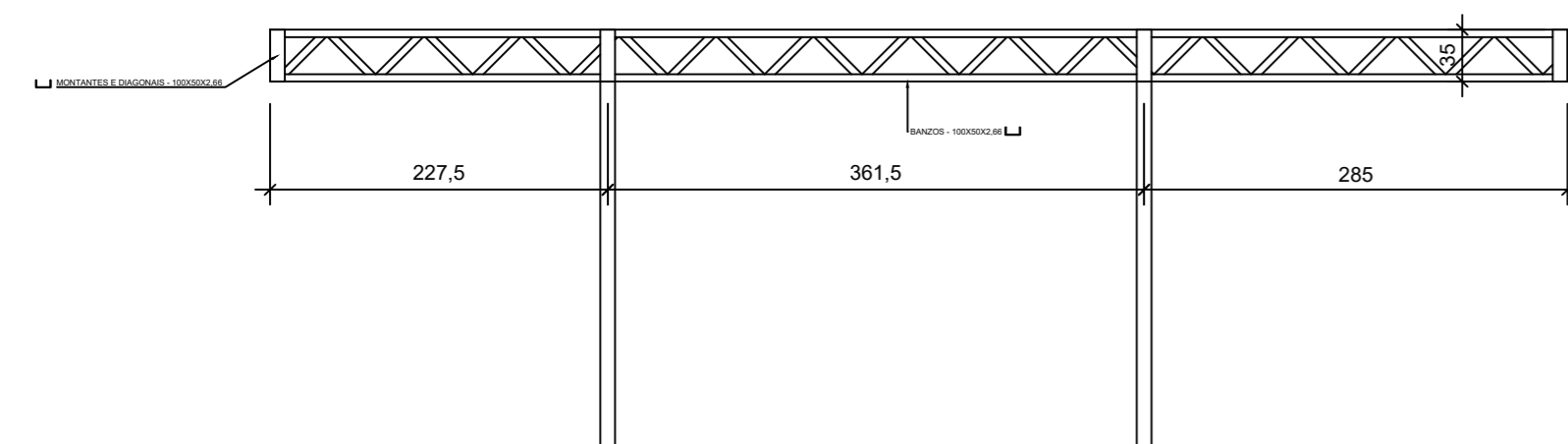
ESTRUTURA METÁLICA - DETALHAMENTO



TRELIÇA SECUNDÁRIA - X 4



TRELIÇA PRINCIPAL - 1X



PREFEITURA MUNICIPAL
MARQUES DE SOUZA
Rua Getúlio Vargas, 796
CEP 95923-000
TEL (51) 37051122

OBRA:
ADEQUAÇÃO E AMPLIAÇÃO DA UNIDADE BÁSICA DE SAÚDE DR. JUCA

ENDEREÇO:
RUA FORQUETA - MUNICÍPIO DE MARQUES DE SOUZA / RS

PREFEITO MUNICIPAL:
FABIO MERTZ

RESP. TÉCNICO P/ PROJETO:
EDSON DIEI LOPES
Eng. Civil - CREA 45.951 - D

FACHADA PRINCIPAL, ESTRUTURA METÁLICA - DETALHAMENTOS

FRANCHA:

ÁREA: 16,58 m2 ESCALA: 1:50 DATA: AGOSTO 2023 DESENHO: Edson

02