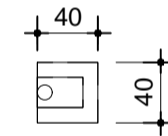


CORTE COBERTURA

CAIXA DE INSPEÇÃO (40X40X40) cm



PREFEITURA MUNICIPAL MARQUES DE SOUZA		Rua Getúlio Vargas, 796 CEP 95923-000 TEL (51) 37051122	
OBRA: POSTO DE SAÚDE TAMANDUÁ – REFORMA COBERTURA			
ENDEREÇO: RUA EXPEDICIONÁRIOS DO BRASIL – DISTRITO DE TAMANDUÁ – MARQUES DE SOUZA – RS			
PREFEITO MUNICIPAL: FÁBIO ALEX MERTZ			
RESP. TÉCNICO P/PROJETO: EDSON DEL LOPES Eng. Civil – CREA 45951-D			
CORTE COBERTURA – PLUVIAL			PRANCHA
ÁREA: 179,61 m ²	ESCALA: 1:50	DATA: MARÇO 2023	DESENHO: Edson
			02